

Projekt Innenarchitektur

Mitwirkende: Juri Zosim, Matheusz Zawislack, Julian König, Katharina Mainhardt, Anna Beresina

4.2.1. Gestaltung des ersten Binnenhofes

Idee: harmonische Arbeitsumgebung schaffen
Der Binnenhof soll als ein perfekter Ort zum Ausruhen und entspannen in den Pausen dienen (für Schüler, Lehrer und Besucher).



Binnenhof momentan:
leblos und funktionslos

(Sicht aus dem Raum 124 auf die rechte Ecke)



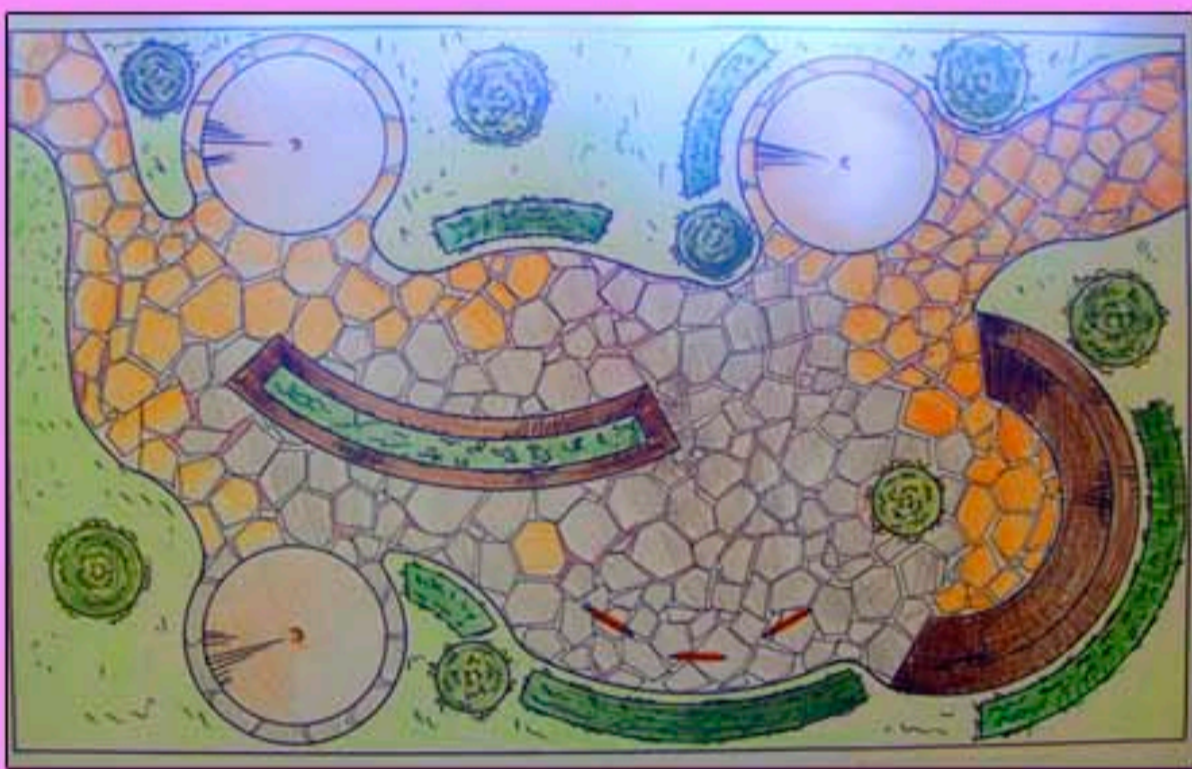
Unsere Veränderung:



Wir möchten eine grüne, freundliche Umgebung schaffen, die eine Harmonie zwischen der Schule in dem Innenhof herstellt. Unser Ziel ist es einen nutzbaren und sinnvollen Binnenhof zu gestalten.

Binnenhof zu gestalten.

Zugang zum
Physikraum



Zugang
zum Flur

(Grundriss)

Die Form unseres Binnenhofs ist sehr rund und geschwungen, welche eine beruhigende und harmonische Wirkung hat.

Fotografie unseres Modells:



<-- R 124

Sitzpavillons



Sitzecke

Informations-
tafeln

